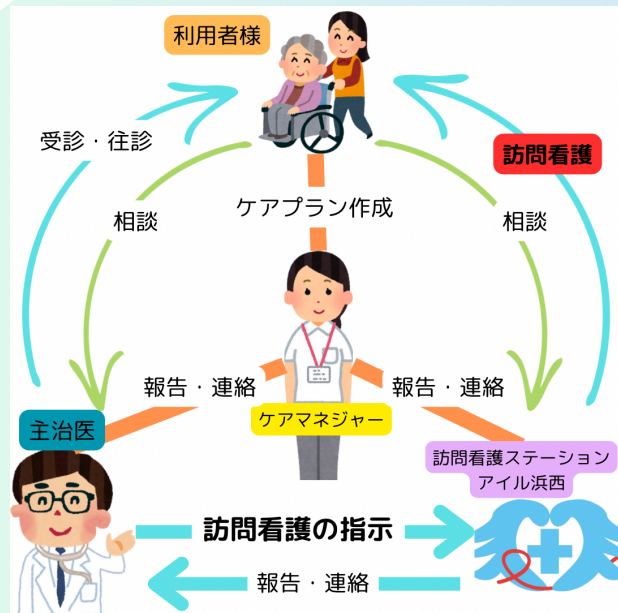


訪問看護サービス利用までの流れ



主治医・ケアマネジャーへ相談

支援内容を検討

利用する保険の検討

当ステーションと契約

医師に指示書の依頼

訪問看護サービスの開始

サービス時間

月曜日～金曜日 8:30～17:30 定休日：祝日。土日訪問相談可。

訪問時間 1回につき20分～1時間30分

* 時間外については相談に応じますので
お気軽にお問い合わせください

お問い合わせ

電話 053-401-4730

FAX 053-401-4731

介護保険事業所番号

2267290829

Mail info@aisle-grase.jp

LINE 公式アカウント

「ちょっとした相談はこちら」

所在地

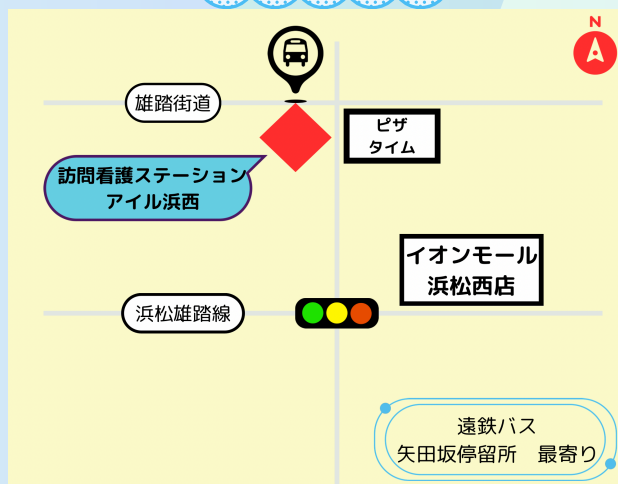
〒432-8061

静岡県浜松市中央区入野町6303

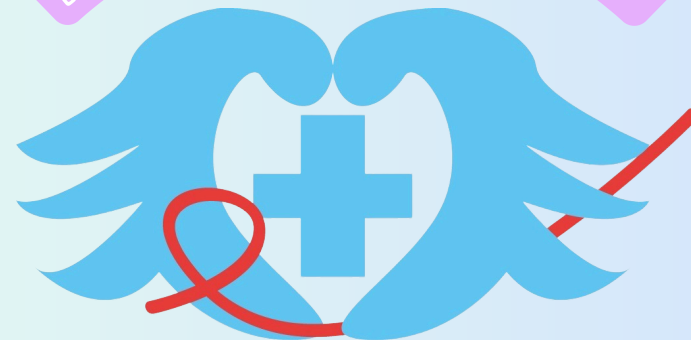
マルショウ15ビル 7号室



アクセス



訪問看護ステーションアイル浜西



アイルの語源は、羽や道
それに加えて私たちの
手と目で護る看護を提供させていただきます。
その歩んできた道が、
皆様の思いやりへの道標となりますように

電話 053-401-4730

FAX 053-401-4731

Q&A 訪問看護 サービスとは？

病気や障害を持った人が、住み慣れた地域やご家庭でその人らしく療養生活を送れるよう訪問看護ステーションから看護師等が、生活の場へ訪問します。そこで看護師等による療養上の必要な世話や、リハビリを主治医の指示を受け、病院と同じような医療の提供ができ療養生活を支援するサービスです。

健康状態の観察

血圧・体温・呼吸・脈拍などの測定
病状の観察

日常生活の看護

生活保持、排泄、食事、移動

在宅リハビリテーション

体位変換、寝たきり予防、手足の運動、利用者様の希望に応じ、看護師による生活リハビリテーション

その他

介護方法への指導、生活用具や、在宅サービス利用についての相談

ケアプランについて連絡を取り合うことで適切な看護サービスを提供します

訪問看護ステーションアイル浜西の 充実した訪問看護サービスの特色

安心の 24時間 サポート

24時間連絡が取れる体制を完備しております。急変時の対応や、在宅から病院への橋渡しも行います。ご家族の介護、医療の不安に随時寄り添い対応します。

医療度の 高い方も

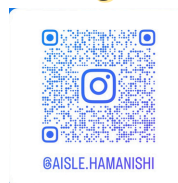
急性期、介護施設、地域連携室、お看取りまで経験しているスタッフが在籍しています。難病、癌末期、ターミナルケア、緩和ケアも対応します。カテーテルや、褥瘡、在宅酸素の対応も安心してお任せください。

ACPに 基づくケア

アドバンスケアプラン（ACP：人生会議手帳）に基づきケアを行なっていきます。その人の生活の中で“やりたいこと”を共有し、引き出し、寄り添う看護を大切にしています。また、精神疾患患者様も受け入れ可能です。

訪問看護ステーションアイル浜西では
ホームページ、Instagram、X、ブログ、TikTokなど
で情報発信しています。ぜひご覧ください。

Instagram



ホームページ



所長より

訪問看護ステーションアイル浜西は、令和6年11月1日に開設いたしました。対象地域は浜松市全域、湖西市の方々です。地域と医療を繋ぐ架け橋となれるよう、医療のプロフェッショナルとして活動をして参ります。その歩んできた道が皆様の思いやりへの道標となるよう、日々研鑽を重ね、初心を忘れず明るく元気に訪問に参ります。まずはお気軽にご相談ください。